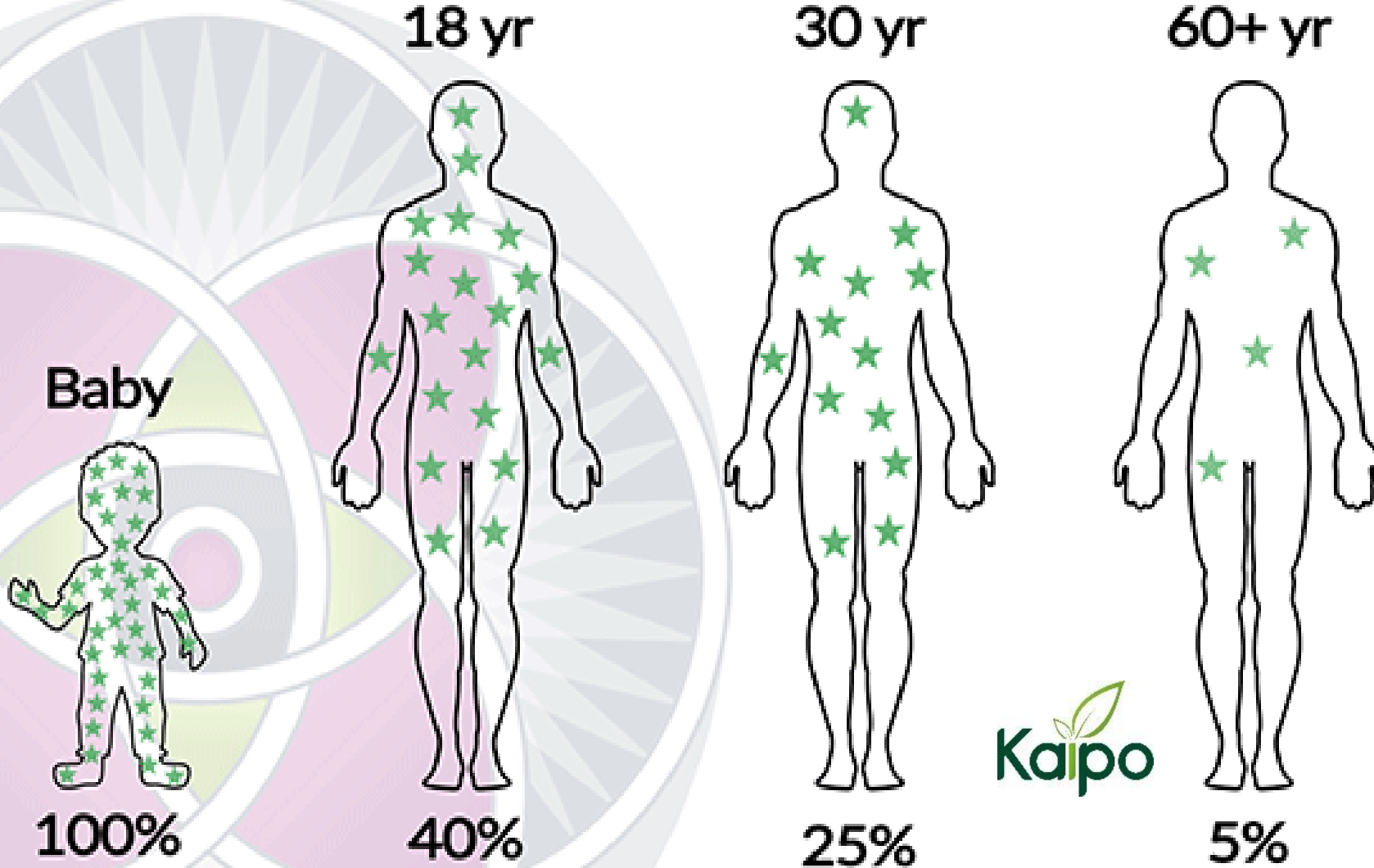


KEVA

কেভা  
ট্রিপল  
স্টেমসেল  
পাউডার



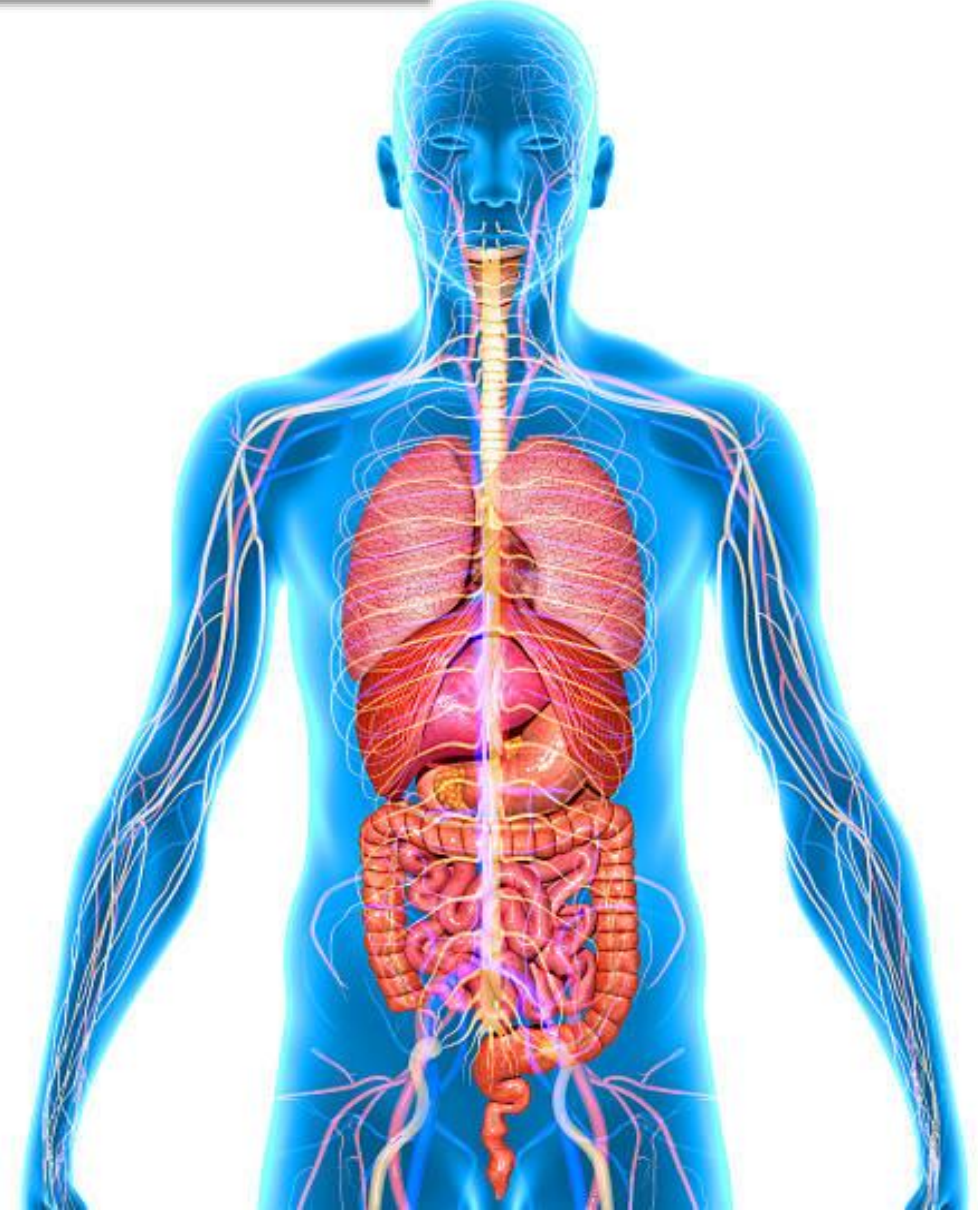
# এজিং সেল



আমাদের দেহের বেশিরভাগ কোষ বয়সের সাথে কার্যকারিতা হারাতে থাকে। প্রত্যেকেরই অ্যাডাল্ট স্টেম সেল নামে একটি বিশেষ কোষ রয়েছে যা ক্ষতিগ্রস্ত এবং পুরাতন টিস্যুগুলিকে পুনরুজ্জীবিত করার জন্য প্রয়োজনীয়, তবে প্রাপ্তবয়স্ক স্টেম সেলগুলি নিজেরাও ক্রমাগত বার্ধক্যের দিকে এগিয়ে যেতে থাকে।



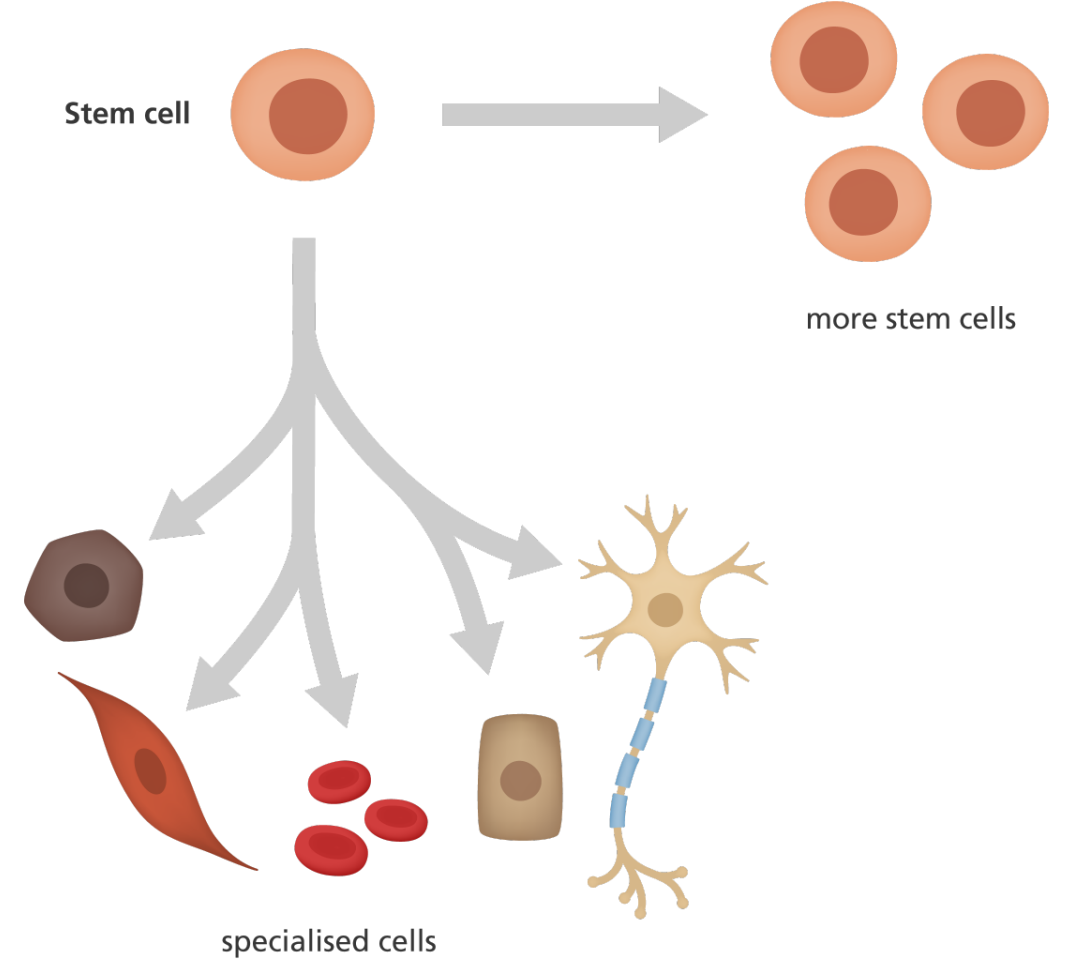
অঙ্গগুলির কার্যকারিতা কতটা ভাল তার উপর নির্ভর করে কোষগুলি কীভাবে কার্যকরী হবে। পুরানো কোষগুলি কার্যকারিতা ক্রমশ কমতে থাকে। এছাড়াও, কোষগুলি নষ্ট হতে থেকে এবং পুনরায় প্রতিস্থাপিত হয় না, তাই কোষের ক্রমশ সংখ্যা হ্রাস পায়। টেস্টিস, ডিম্বাশয়, লিভার এবং কিডনিতে কোষের সংখ্যা বয়সের সাথে সাথে ক্রমাগত হ্রাস পায়। যখন কোষের সংখ্যা খুব কম হয়ে যায়, তখন অঙ্গগুলি স্বাভাবিকভাবে কাজ করতে পারে না। সুতরাং, বেশিরভাগ অঙ্গগুলির বয়সের তুলনায় কার্যকারিতা ক্রমশ হ্রাস পায়।



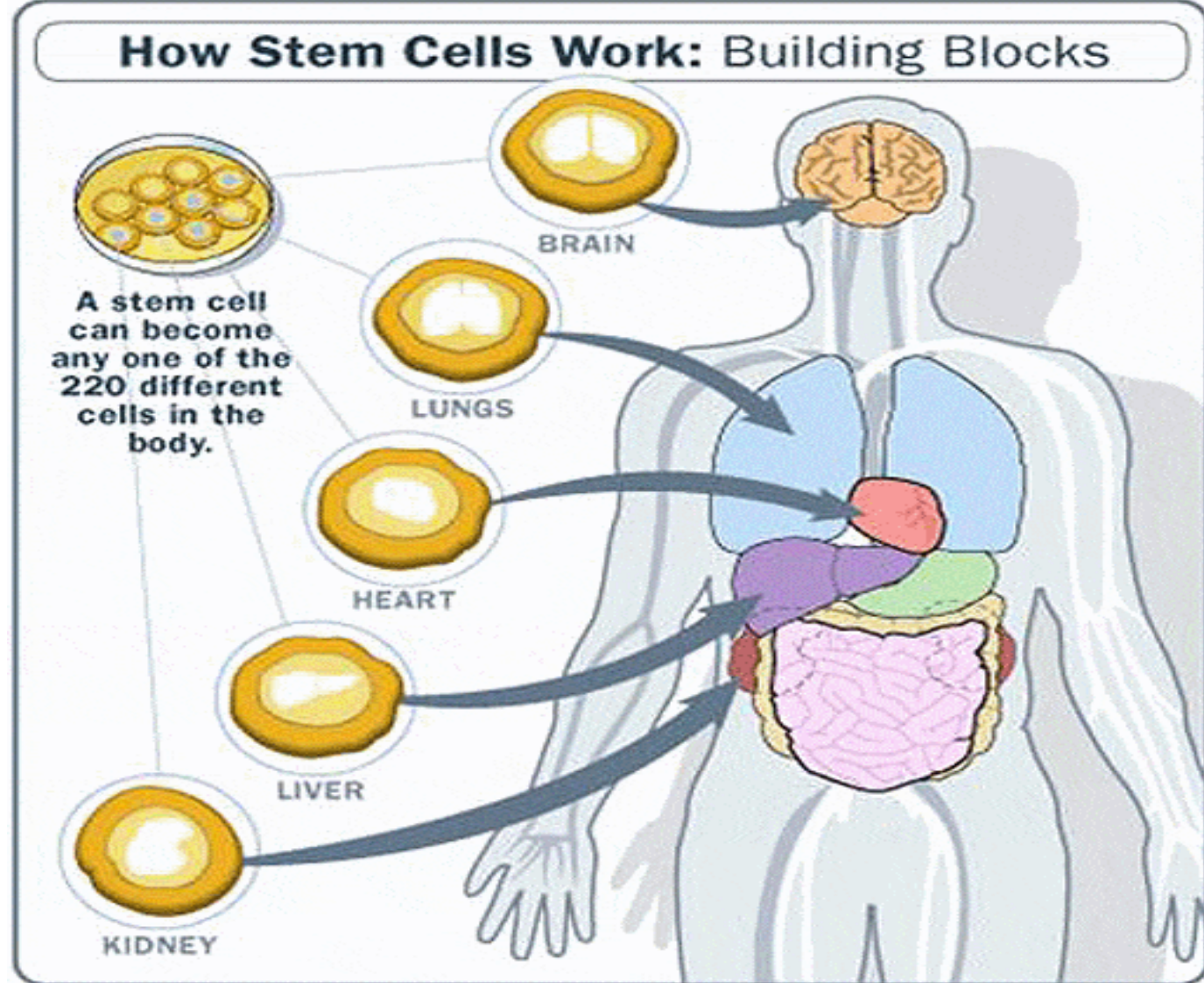
স্টেম সেলগুলি বাড়ার সাথে সাথে দেহের নতুন কোষের বৃদ্ধি করে এবং ক্ষতিগ্রস্ত বা হারিয়ে যাওয়া বিশেষায়িত কক্ষগুলি প্রতিস্থাপন করে।

তাদের দুটি অনন্য বৈশিষ্ট্য রয়েছে যা তাদের এই প্রক্রিয়াতে সমর্থন করে :

- এগুলি নতুন কোষ তৈরির সময় বারবার বিভাজন ক্রিয়া ঘটায়।
- এগুলি বিভাজন ক্রিয়া ঘটানোর সাথে সাথে বিভিন্ন ধরনের কোষে পরিবর্তিত হয় যা শরীর গঠনে সহায়তা করে।



স্টেম সেলগুলি এমন র্লক তৈরি  
করছে যা সেলুলার পুনর্নবীকরণ এবং  
পুনর্জন্মের ক্ষেত্রে গুরুত্বপূর্ণ ভূমিকা  
পালন করে তবে সময়েরসাথে সাথে  
তারা কম শক্তিশালী হয়ে ওঠে







## স্টেম সেল উদ্ভিদ

উদ্ভিদের স্টেম সেলগুলি প্রাণবন্ততার উৎস হিসাবে কাজ করে, কারণ তারা উদ্ভিদের পৃথক পৃথক টিস্যু এবং অঙ্গগুলির গঠনের জন্য পূর্ববর্তী কোষগুলির অবিচ্ছিন্ন রাখে এবং নিজেদের বজায় রাখে। কিছু দীর্ঘজীবী গাছের মতো, উদ্ভিদের স্টেম সেলগুলিও কয়েকশো বা হাজার হাজার বছরেরও বেশি সময় ধরে সক্রিয় থাকে, যা প্রসারণ, স্ব-পুনর্নবীকরণ এবং পৃথকীকরণের অন্তর্নিহিত নিয়ন্ত্রণের মূল সূত্র হিসাবে গন্য করা যায়।

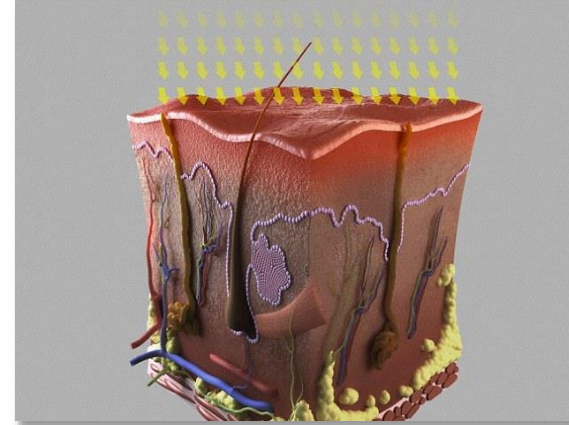
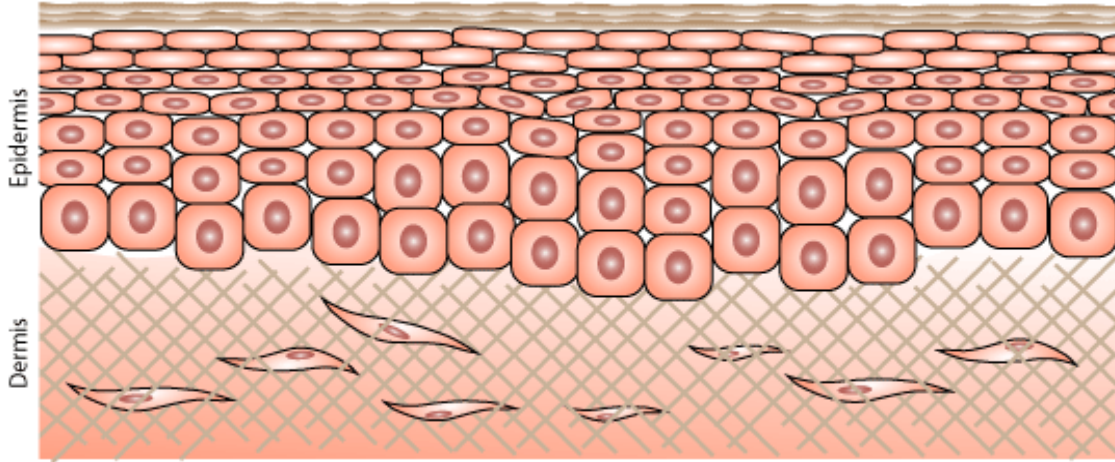


# স্টেম সেল উদ্ভিদ

উদ্ভিদ স্টেম কোষগুলি হ'ল "অপ্রতিযুক্ত কক্ষ" এবং "সার্বজনীন কোষ" যার নির্দিষ্ট কার্যকারিতা সহ কোষগুলিতে পার্থক্য করতে পারা যায়। পুনঃজাগরণমূলক চিকিৎসা প্রক্রিয়াকে উৎসাহিত করতে এবং ভবিষ্যতে বিভিন্ন ধরনের রোগের চিকিৎসার জন্য ব্যবহৃত হতে পারে। পুনঃজাগরণীয় ওষুধের ফলে স্বাস্থ্যকর আয়ু বাড়বে।  
একটি তাজা আপেল সুন্দর ত্বকের প্রতীক।



ফল এবং উদ্ভিদ হল "সর্বজনীন কোষ" এর উৎস যা আমাদের ত্বকের স্টেম সেলগুলির দীর্ঘায়ু বাড়িয়ে দিতে পারে, সুপ্ত কোষগুলিকে পুনর্নবীকরণ করতে পারে, ক্ষতি পুনরুদ্ধার করতে পারে এবং স্বাস্থ্যকর কোষগুলি পুনরুৎপাদিত করতে পারে। তারা ক্ষতিকারক অতিবেগুনী, অক্সিডেটিভ এবং পরিবেশগত চাপ থেকেও রক্ষা করতে সাহায্য করে।





আমাদের বিজ্ঞানী ও গবেষকরা বিরল প্রজাতির উদ্ভিদ এবং ফল থেকে স্টেম সেলগুলি বের করে একটি দুর্দান্ত পণ্য তৈরিতে উদ্ভিদ কোষ সংস্কৃতি প্রযুক্তির ব্যবহার করেছেন।

KEVA

Kaipo







# केवा ट्रिपल स्टेमसेल पाउडर

KEVA

Kaipo



উপাদানগুলির একটি অনন্য মিশ্রণ যা  
কোষগুলির অকালকালীন বৃদ্ধিকে রোধ  
করতে সহায়তা করে এবং দেহের  
কোষগুলির নবীকরনে সহায়তা করে





উদ্ভিদ থেকে  
নিষ্কাশন প্রক্রিয়া  
দ্বারা প্রকৃতি এবং  
বিজ্ঞানের সমন্বয়  
সম্পূর্ণ নতুন  
পদ্ধতির মাধ্যমে  
এটি তৈরি

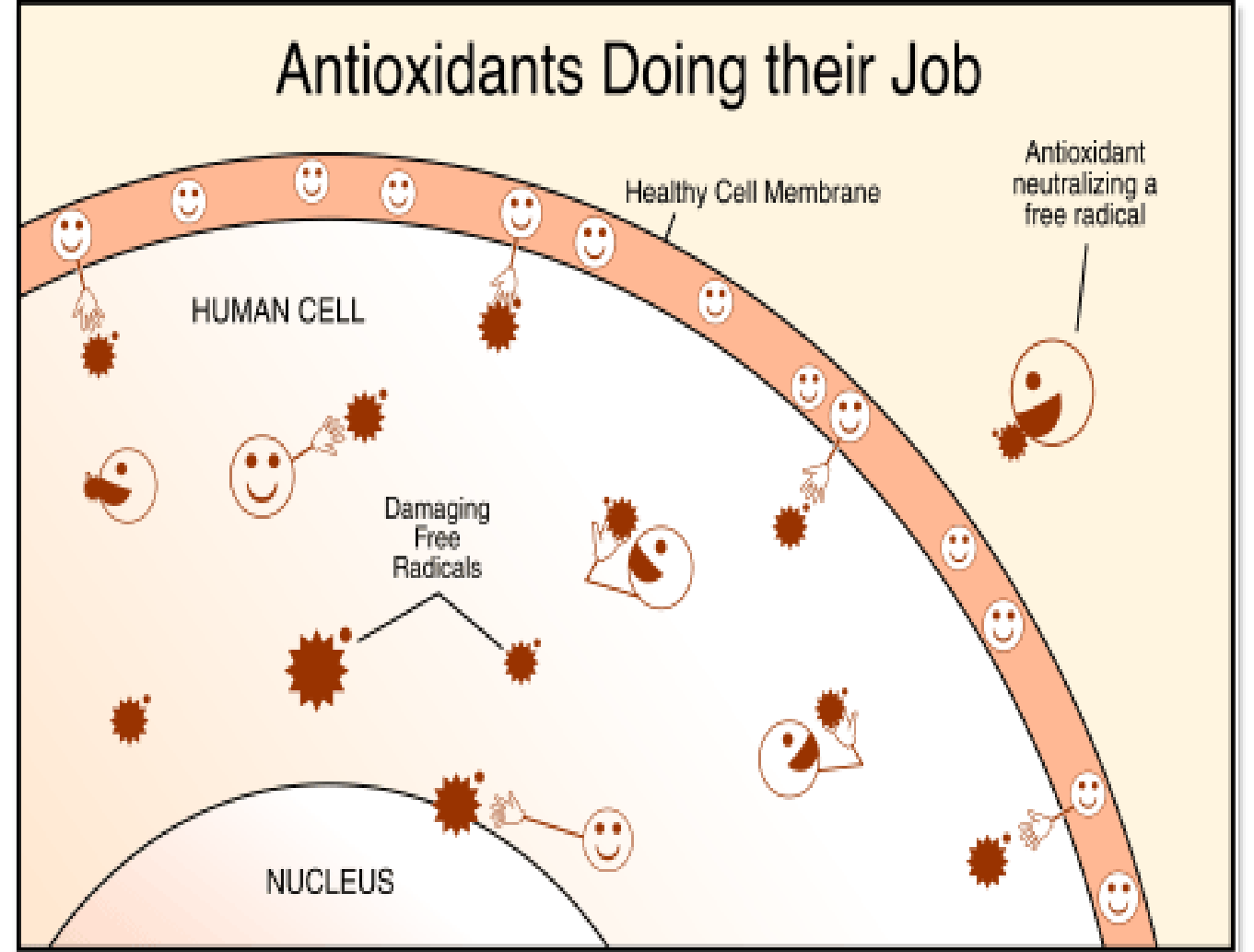
KEVA







উপস্থিত অ্যান্টি অক্সিড্যান্টগুলি ফ্রি র্যাডিকাল দ্বারা সৃষ্ট ক্ষতি থেকে কোষগুলিকে রক্ষা করতে সহায়তা করে এবং কোষগুলির জীবনদশারও উন্নতি ঘটায়।





এখনকার সময় কিছুই দেহে  
সম্পূর্ণ পরিমাণে পুষ্টি সরবরাহ  
করতে সক্ষম নয় কিন্তু  
কেভা ট্রিপল স্টেম সেল  
পাউডার জীবনের সমস্ত পর্যায়ে  
শরীরের পুষ্টির প্রয়োজনীয়তা  
পূরণ করতে সহায়তা করে।



KEVA



# উপাদান সমূহ

KEVA

আন্তর্জাতিকভাবে  
প্রশংসিত উপাদান  
সমূহ



মালুস ডোমেস্টিকা

সৌর ভাইটিস

এসাই বেরি

ক্র্যানবেরি ফল এক্সট্র্যাক্ট

কর্ডিসেপস সেন্সেনিসিস

সিজোফিলাম কমুন

ভাইটেক্স অ্যাগনাস-কাস্টাস

Kaipo



# উপকারীতা



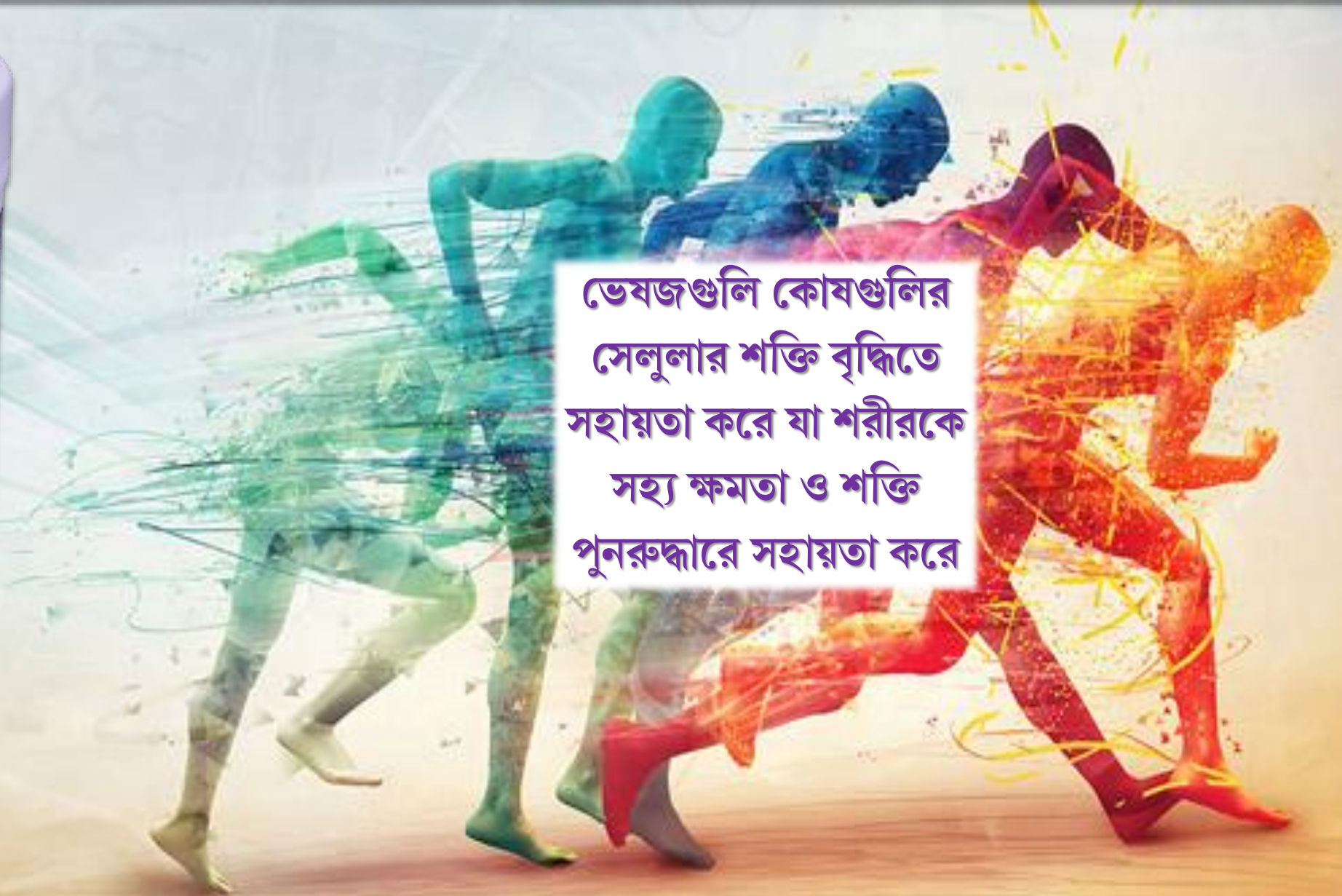
# শরীরের রোগ প্রতিরোধ ক্ষমতা উন্নত করে

শরীরে ক্ষতিকারক প্রভাব সৃষ্টিকারী বিভিন্ন অ্যান্টিজেনগুলির বিরুদ্ধে প্রতিরোধ  
ক্ষমতা প্রদান করে

Bacteria

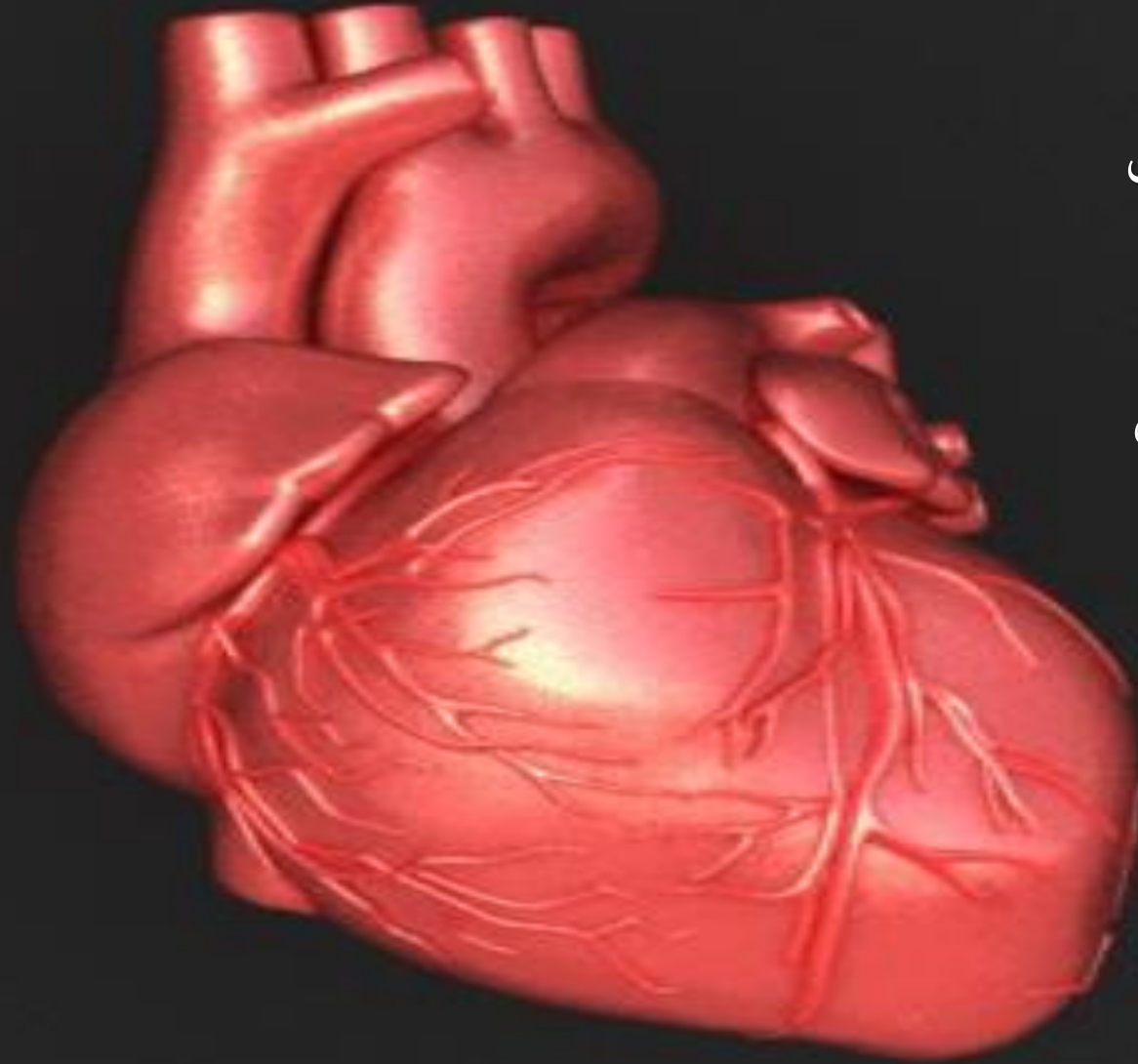






ভেষজগুলি কোষগুলির  
সেলুলার শক্তি বৃদ্ধিতে  
সহায়তা করে যা শরীরকে  
সহ্য ক্ষমতা ও শক্তি  
পুনরুদ্ধারে সহায়তা করে





এটি রক্তনালীগুলির দীর্ঘস্থায়ী প্রদাহ এবং জারণ চাপ নিয়ন্ত্রণে সহায়তা করে যা এথেরোস্কেলোসিস, স্ট্রোক, পেরিফেরিয়াল আর্টারি ডিজিজ এবং কার্ডিয়াক অ্যারেস্ট ইত্যাদি রোগ প্রতিরোধে সহায়ক।



শরীরের গ্লাইসেমিক সূচক নিয়ন্ত্রণে সহায়তা করে যা ডায়াবেটিস এবং ডায়াবেটিস সম্পর্কিত  
ডায়াবেটিসের সাথে সম্পর্কিত লক্ষণগুলি  
যেমন - ক্ষত নিরাময় এবং রক্তে শর্করার মাত্রা নিয়ন্ত্রণে সহায়তা করে







পার্কিনসন ডিজিজ,  
আলঝাইমারস,  
মেরুদন্ডের জখমের  
মতো অনেক শ্রায়বিক  
রোগের চিকিৎসা  
করতে সহায়ক  
এবং পক্ষাঘাতে  
আক্রান্ত রোগীদের  
অবস্থার উন্নতি  
করতেও সহায়তা করে



চোখ বা দৃষ্টিশক্তি উন্নত করে



দৃষ্টিশক্তির উন্নতিতে সহায়তা করে এবং গ্লুকোমার মতো চোখের বিকৃতি হ্রাসে সহায়তা করে





- উচ্চ শক্তিকে উদ্দীপিত করার জন্য অঙ্গে রক্ত প্রবাহ বাড়িয়ে শক্তির স্তর বাড়াতে সহায়তা করে।
- জীবনশক্তি উন্নত করে। শুক্রাণুর সংখ্যা বৃদ্ধি করতে সহায়তা করে যা পুরুষদের উর্বরতা বাড়াতে সহায়তা করে।

- মহিলাদের মধ্যে হরমোনগুলির ভারসাম্য বজায় রাখে।
- মহিলাদের যৌন হরমোন উৎপাদনে সহায়তা করে।
- পোস্ট মেনোপজাসাল লক্ষণ, লিউকোরিয়া, পিসিওএস এবং পিসিওডি সাথে লড়াই করতে সহায়তা করে।
- মাসিক সম্পর্কিত লক্ষণগুলি হ্রাসে সহায়তা করে।

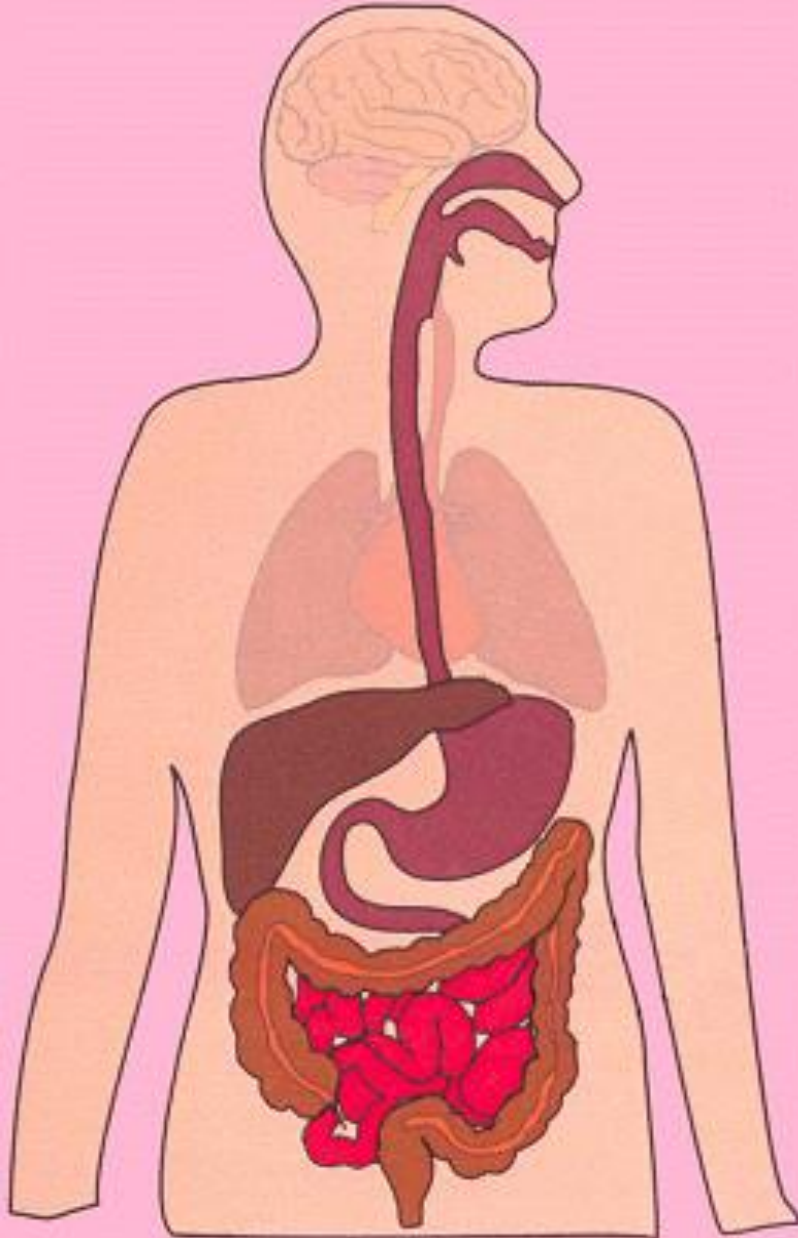






- মূত্রনালীর সংক্রমণের মতো বিভিন্ন রোগের চিকিৎসায় সহায়তা করে।
- লিভারকে শক্তিশালী করে। কিডনি কার্যকারিতা রোধী ক্ষতিকারক টক্সিন অপসারণ করে কিডনির কার্যকারিতা উন্নত করে।





- কোষ্ঠকাঠিন্য থেকে রক্ষা করতে সহায়তা করে।
- হজম শক্তি বাড়ানোর সাথে সাথে অল্পকেও শক্তিশালী করে।







বিপাকীয় হার  
বাড়িয়ে তুলতে  
সহায়তা করে এবং  
দ্রুত হারে শরীরের  
অতিরিক্ত ফ্যাট  
হ্রাস করতে  
সাহায্য করে





- দেহকে ফ্রি র্যাডিকালের বিরুদ্ধে লড়াই করতে সহায়তা করে এবং এটি অ্যান্টি-এজিং গুণে সমৃদ্ধ।
- সোরিয়াসিস এবং একজিমার মতো ত্বকের গুরুতর অসুস্থতায় চিকিৎসায় সহায়তা করে।







- চুলের বৃদ্ধি ঘটায়
- চুলের অকাল পক্কতা রোধ করে
- চুল ঝরা কমায়





✓ কার্টিলেজ কোষগুলির বৃদ্ধিতে সহায়তা করে।

✓ অস্থিওআর্থারাইটিস এবং রিউম্যাটিক আর্থ্রাইটিসের মতো ব্যাধি নিয়ন্ত্রণে সহায়তা করে।





# क्यान्सर विरोधी प्रभाव

उपस्थित स्टेम सेलগুলি ক্যান্সার কোষগুলি গঠন এবং ছড়িয়ে পড়া বন্ধ করতে সহায়তা করে।





- প্রাকৃতিক পণ্য
- সুইস মানের সূত্র
- হালাল এবং কোশার দ্বারা প্রমাণিত
- জিএমপি নির্দেশিকাগুলির আওতায় প্রস্তুত
- ১০০ টিরও বেশি ক্লিনিকাল ট্রায়াল দ্বারা প্রমাণিত
- ন্যানো প্রযুক্তি দিয়ে প্রক্রিয়াজাত





# সেবন প্রণালী

জল, রস বা স্যুপের সাথে ১০ গ্রাম পাউডার মিশিয়ে  
সকালের খাবারের সাথে গ্রহণ করুন।

ভাল ফলাফলের জন্য নিয়মিত ৬-১২ মাস  
ব্যবহার করুন



# যোগাযোগের ঠিকানা

## **Keva Industries**

**Level 2, Prestige Omega, No. 104,  
EPIP Zone, Whitefield,  
Bangalore - 560066 (India)**

**Website : [www.kevaind.org](http://www.kevaind.org)**



# ঋণ্যবাদ

দ্রষ্টব্য : এই পণ্যটি কোনও রোগের চিকিৎসা, নিরাময় বা প্রতিরোধের উদ্দেশ্যে নয়। আপনার স্বাস্থ্যসেবা পেশাদারের নির্ধারিত মাত্রা অনুযায়ী গ্রহণ করুন।